

Projet associatif

Les PEP Loire Dômes Allier

2026 - 2030

Agir pour une société Démocratique /
Inclusive / Solidaire / Écoresponsable

www.lespeplda.org



Édito



Jean-François PAYRE
Président de l'association
territoriale Les PEP
Loire Dômes Allier

Tant sur la Loire que sur le Puy-de-Dôme, les PEP que je préside ont changé, ceci dans un environnement lui aussi en mutation. Ces changements se sont opérés dans un cadre anticipé et structuré en lien avec nos projets associatifs. Si nous en sommes arrivés là, c'est parce que nous avons réfléchi en amont à des perspectives et des stratégies pour nos organisations. Le travail que nous avons mené pour rédiger le nouveau projet associatif nous a permis de mesurer le chemin parcouru.

Aujourd'hui, les PEP 42 et les PEP 63 sont devenus l'association territoriale Les PEP Loire Dômes Allier. Ce n'est pas qu'un simple changement de nom ! Nos ambitions et les moyens de les réaliser en sont sortis renforcés sur l'ensemble de ce nouveau territoire. L'ancrage local de nos services et établissements, notre dialogue constant avec nos partenaires sont le reflet d'un engagement de proximité qui ne se dément pas. Pour demain, nous réaffirons nos valeurs : elles structureront notre action pour les cinq ans à venir. Ces valeurs, ce sont toujours les mêmes, celles de notre mouvement : les Pupilles de l'Enseignement Public. Elles s'inscrivent en filigrane tout au long de la déclinaison des axes politiques de ce projet. Nous y avons veillé pour élaborer les stratégies qui en permettront la mise en œuvre.

Soulignons que le travail préparatoire nous aura permis d'impliquer l'éventail le plus large possible des personnes qui seront concernées directement ou indirectement lors de sa concrétisation. Des consultations ouvertes à tous ont été mises en place et l'accompagnement externe a permis d'objectiver le recueil des propositions de chacun. Plus de 250 personnes de secteurs très différents (adhérents, administrateurs, professionnels, personnes concernées, partenaires...) ont ainsi apporté leur pierre à l'édifice. Qu'ils en soient chaleureusement remerciés !

Accompagnement de la démarche

La Fabrique à Liens – Stéphanie Lucien-Brun
www.lafabriquealiens.org

Graphisme et illustrations

Emma Lidbury
www.emmalidbury.fr

Impression

ESAT Pro 42 – Les Ateliers
Ondaine – Adapei Loire
www.esatpro42.com

Les PEP Loire Dômes Allier : une association fédérée

Les PEP Loire Dômes Allier sont membres de la Fédération Générale des PEP (FGPEP). La FGPEP fédère 99 associations ancrées dans les territoires et se définit à la fois comme réseau et mouvement de transformation sociale.

Notre projet associatif s'inscrit ainsi pleinement dans les valeurs et les ambitions déclinées dans le projet fédéral 2023-2027 :

La citoyenneté

Une personne, quelle que soit sa situation socio-économique ou territoriale, sa situation de handicap ou de santé, **peut participer ainsi aux décisions qui la concernent et exercer pleinement sa citoyenneté et ses droits** dans tous les actes de la vie. Pour les PEP, la citoyenneté... est plus fondamentalement la source et le lieu d'exercice du lien social en tant que tel.

L'égalité

L'égalité de dignité, de droits, de chances, d'accès constitue la base d'une société inclusive.

La laïcité

La laïcité garantit à chaque personne le libre choix de croire ou de ne pas croire, de pratiquer librement la religion de son choix et d'échapper aux contraintes des dogmes. La laïcité repose sur 3 principes :

- la liberté de conscience et d'expression de ses convictions dans les limites du respect de l'ordre public,
- la séparation des institutions publiques et des organisations religieuses,
- l'égalité de tous devant la loi, quelles que soient les croyances ou les convictions de chacun.

La solidarité

La solidarité n'est pas la charité, elle exclut toute relation de dépendance et agit pour l'autonomie par l'enrichissement réciproque. Elle constitue le socle de notre volonté émancipatrice.

Les chiffres clés 2026

 **17 000 +**
enfants et adultes

bénéficiaires des actions du domaine éducation et loisirs, dont **10 000 élèves** concernés par des actions complémentaires à l'école

 **1100 +**
personnes accueillies ou accompagnées en secteur médico-social

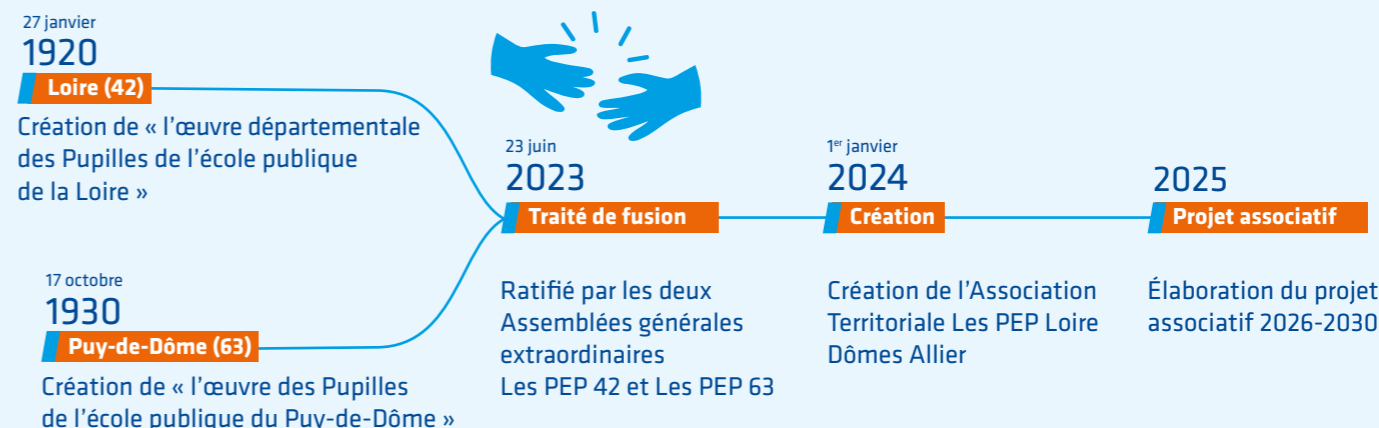
 **24** administratrices et administrateurs bénévoles

 **380** professionnelles et professionnels

 **90** adhérents

 **20 +** établissements, services ou dispositifs

Les dates fondatrices



Le regard des partenaires sur Les PEP Loire Dômes Allier

implication / engagement / éthique / écoute / bienveillance / laïcité
valeurs assumées / attractive / dynamique / saine / professionnalisme
partage / rigoureuse / humaniste / militance / adaptation

Une relation de qualité

Les valeurs et le fonctionnement de nos deux organismes sont proches. Nos relations sont très bonnes »

C'est une relation transparente et constructive »

Nos relations sont tout à fait constructives, bonnes et positives »

Des points forts pour l'avenir

La réactivité et disponibilité »

La convergence de vue, les valeurs partagées, l'alignement éthique »

La proximité, les valeurs, l'importance donnée à la personne accompagnée »

LE PROJET FÉDÉRAL, socle de notre projet territorial

Pour répondre aux enjeux de la société : accélération des inégalités, changement climatique, crises démocratiques et place croissante du numérique, le projet fédéral 2023-2027 fixe quatre orientations pour guider l'ambition commune :

- Agir pour réduire la fracture sociale et territoriale ;
- Adapter les actions aux enjeux du changement climatique ;
- Renforcer la démocratie ;
- Agir pour un numérique citoyen et accessible à tous.

Ces orientations traversent les actions mises en œuvre dans les trois secteurs :

- Politiques éducatives vacances, loisirs, culture et sports
- Politiques éducatives et sociales de proximité
- Politiques sociales, médico-sociales et de santé

L'association territoriale Les PEP Loire Dômes Allier agit dans ces trois secteurs d'activité liés et complémentaires à travers :

- le Domaine Éducation Loisirs (DEL)
- les Établissements et services sociaux et médico-sociaux (ESMS)

Leurs actions sont guidées par des principes d'actions communs, ceux de l'éducation populaire, du développement social local environnemental, de l'accès aux droits, de la participation des personnes et de la citoyenneté.

Ces secteurs d'activité et l'ensemble des actions qu'ils mènent, incarnent l'ambition de servir, au plus près des territoires, le projet des PEP pour une société plus démocratique, solidaire, inclusive et écoresponsable.

Le projet associatif 2026-2030 de l'association territoriale Les PEP Loire Dômes Allier se décline en 4 axes politiques au sein desquels sont identifiées ambitions et stratégies de mise en œuvre.

Ces axes politiques, les ambitions qui les guident et leurs stratégies de mise en œuvre serviront de base, dès 2026, au travail qui mobilisera l'ensemble des acteurs associatifs et plus particulièrement les administrateurs et la direction de l'association pour définir un plan d'action stratégique comprenant :

- des objectifs collectifs, concrets et atteignables
- les responsabilités de mise en œuvre
- les priorités
- des critères et des indicateurs permettant de suivre l'avancée des actions engagées.

Axe 1

AGIR POUR UNE SOCIÉTÉ SOLIDAIRE ET INCLUSIVE

“ Pour moi, l'important c'est de travailler pour prendre un appartement et prendre confiance »
Parole d'usagers

“ L'important c'est de ne pas faire de différence lors de l'accueil des familles. Ne pas être dans le jugement »
Parole de familles et de représentants légaux

“ J'aimerais pouvoir faire plus de sport »
Parole d'usagers

Ambition 1

Donner la priorité à l'accès aux solutions de droit commun

Stratégie 1

Privilégier les actions en milieu ordinaire

- Assurer un maximum d'interventions directement sur les lieux de vie des enfants, adolescents et adultes concernés par nos accompagnements
- Privilégier et soutenir la pratique culturelle et sportive en milieu ordinaire

Stratégie 2

Agir pour une accessibilité réelle des environnements

- Promouvoir l'accessibilité à travers les outils d'information et de communication
- Amplifier la fonction "appui ressources" (sensibiliser, former, accompagner) au service de la diversité des acteurs

Stratégie 3

Développer les partenariats opérationnels et institutionnels pour contribuer à l'évolution des politiques publiques territoriales et des pratiques des acteurs de droit commun

- Accroître les partenariats avec les collectivités d'implantation
- Cultiver des approches partenariales durables (associations partenaires, collectivités locales, entreprises, etc.)

Ambition 2

Faire évoluer en continu les pratiques et les compétences professionnelles pour s'adapter aux changements des publics et des politiques publiques

Stratégie 1

Adapter l'organisation interne aux enjeux sociétaux et missions de l'association

- Transformer l'offre à partir de l'évolution des besoins et des territoires
- Engager les parties-prenantes (personnes concernées, familles, partenaires) dans les réflexions sur les évolutions organisationnelles

Stratégie 2

Conforter la professionnalisation, la diversification et la valorisation des savoir-faire et expertises de nos équipes

- Ancrer les actions de formation dans l'évolution des demandes et besoins des personnes accueillies et accompagnées
- Favoriser les démarches apprenantes au sein de l'association (croisement d'expertises, apports externes, temps dédiés)

Stratégie 3

Animer et évaluer l'amélioration continue de la qualité des actions et prestations de l'association

- Asseoir la mission des Référents Qualité Risques pour accroître les relations au sein et entre dispositifs
- Rendre visibles et partager les outils et supports existants concernant les démarches évaluatives

Ambition 3

Inscrire nos réponses dans des réseaux de partenariats et agir pour les développer

Stratégie 1

Contribuer aux actions des réseaux PEP aux niveaux national et régional

- Fortifier le sentiment d'appartenance au réseau fédéral et régional
- Mobiliser les compétences, savoir-faire et expériences pour contribuer aux rencontres, groupes de travail et autres instances du réseau

Stratégie 2

Construire des coopérations en valorisant les besoins et compétences de chacun

- S'appuyer sur les compétences croisées de l'association pour agir sur les territoires
- Initier une ou des manifestations pour stimuler et valoriser le partage de savoir-faire et d'expériences

Stratégie 3

Engager des partenariats opérationnels et des approches transversales

- Impulser ou prendre part à des réseaux territoriaux thématiques d'expertises
- S'impliquer concrètement dans les coordinations territoriales et inter dispositifs

Qu'est-ce qui est important pour moi ?

Apprendre / 62,4%
Faire des projets pour l'avenir / 58%
Faire des activités / 53%
Être aidé dans ma vie de tous les jours / 48%



Axe 2

PROMOUVOIR L'AUTODETERMINATION ET LA PARTICIPATION SOCIALE ET CITOYENNE

« C'est important d'être considéré comme un adulte responsable »
Parole d'usagers

« C'est essentiel d'engager les personnes à être actrices »
Parole de familles et de représentants légaux

Ambition 1

Favoriser l'exercice de la citoyenneté au cœur de chacune de nos actions

Stratégie 1

Consolider une culture partagée de la participation citoyenne et du pouvoir d'agir

- Sensibiliser et former l'ensemble des parties-prenantes aux conditions nécessaires au développement du pouvoir d'agir
- Accompagner les initiatives de pair-aidance, d'entraide mutuelle et les modalités d'auto-régulation

Stratégie 2

Affirmer dans tous les espaces de l'association ses principes fondateurs et valeurs clé, bases des débats et délibérations (respect, citoyenneté, laïcité, émancipation)

- Elaborer, en impliquant la diversité des acteurs, des définitions partagées et le cadre de mise en œuvre de nos principes et valeurs fondatrices
- Initier des actions concrètes et engageantes (groupes d'échanges, charte, etc.) avec les personnes accueillies et accompagnées

Ambition 2

Appuyer le développement du pouvoir d'agir et de l'autodétermination des publics accueillis ou accompagnés

Stratégie 1

Promouvoir et soutenir le pouvoir d'agir pour tous les publics, dans tous les espaces d'actions et à toutes les étapes des parcours

- Développer les outils, méthodes et espaces d'expression et de communication adaptés aux personnes accueillies et accompagnées et leurs familles
- Co-construire les projets personnalisés dans le respect des choix des personnes concernées et de leurs familles en leur reconnaissant le droit à l'expérience

Stratégie 2

Soutenir la parentalité

- S'associer pleinement aux parents, en tant que partenaires et experts
- Diversifier et intensifier les actions (formelles et informelles) pour nourrir les liens avec les familles

Stratégie 3

Inscrire l'accessibilité universelle au cœur de nos pratiques en tant que pilier de l'accès aux droits fondamentaux et levier de démarches inclusives

- Faciliter toutes les formes d'expression et de choix, grâce aux postures, méthodes et outils adaptés
- Former les équipes professionnelles aux démarches favorisant l'autodétermination et sensibiliser les bénévoles à ses enjeux

Ambition 3

Développer les conditions qui permettent la participation effective de l'ensemble des parties-prenantes

Stratégie 1

Inscrire la participation comme principe d'action dans toutes les actions éducatives, sociales ou de loisirs

- Encourager et enraciner les approches participatives dans les différents espaces d'actions
- Promouvoir la pluralité des formes d'expression et de participation pour les personnes concernées et leurs familles

Stratégie 2

Accompagner, soutenir et mobiliser les Conseils de la vie sociale (CVS) et autres instances et espaces comme lieux d'apprentissages et d'exercice de la participation

- Affirmer les CVS dans leur capacité à initier et stimuler les différentes modalités de contributions

Stratégie 3

Penser et mettre en œuvre des espaces facilitateurs d'une expression et d'une participation effective, en complémentarité avec le cadre réglementaire existant

- Enrichir les possibilités de contribution et d'implication de toutes les parties prenantes, dans des approches ouvertes et horizontales
- Densifier les articulations entre espaces et temps formels et informels d'expression et de participation

Qu'est-ce que je veux faire avec les PEP ?

Décider pour mon projet / 54,7 %
Faire des activités avec d'autres personnes / 53,8 %
Être écouté / 48,7 %
Donner mes idées / 47 %



Axe 3

S'ENGAGER DANS UNE DÉMARCHE CONTINUE EN FAVEUR DE LA TRANSITION ÉCOLOGIQUE



« Ce serait bien de mettre en place des jardins et leur entretien, à la fois comme support pédagogique à l'écologie et à une médiation éducative. Ces espaces pourraient être ouverts à tous, pour favoriser l'inclusion, le lien social et des pratiques écologiques concrètes. »

Parole de familles et de représentants légaux

Ambition 1

Partir d'un état des lieux des pratiques et installer une démarche continue et évaluée

Stratégie 1

Construire notre point de départ

- Définir et s'appuyer sur un outil reconnu et labellisé de référentiel et d'évaluation des pratiques
- Sensibiliser l'ensemble des parties prenantes à la démarche engagée

Stratégie 2

S'assurer d'une démarche transversale à l'association

- Créer et animer une commission associative dédiée à la démarche
- Articuler transversalité et proximité, grâce à une communication dédiée
- Adosser la démarche à des partenaires en développant une stratégie mécénat

Stratégie 3

Porter des axes structurants dans les projets d'établissements, de services et des activités

- Intégrer la démarche, déclinée de façon opérationnelle, aux projets de services
- Proposer des sensibilisations concrètes, reliées à la démarche globale

Ambition 2

Promouvoir l'éducation aux bonnes pratiques environnementales

Stratégie 1

Impliquer et mobiliser dans les actions la gouvernance, les professionnels et les personnes concernées par nos activités

- Impliquer l'ensemble des parties-prenantes à travers des actions concrètes et engagées
- Instituer des référents environnement, relais et facilitateurs de la démarche

Stratégie 2

Communiquer en interne et en externe sur les réalisations, les résultats, les bilans

- Intégrer à l'ensemble des canaux et supports de communication des informations sur la démarche
- Communiquer en externe sur les engagements et actions menées

Ambition 3

Cibler des actions et des projets de transformation prioritaires vertueux pour l'environnement dans des domaines clés

Stratégie 1

Définir des objectifs prioritaires et une trajectoire progressive, adaptée aux moyens

- Assurer le maintien et la qualité des moyens, y compris dans le changement des pratiques
- Associer les parties-prenantes à la définition et à la compréhension des choix

Stratégie 2

Se donner des indicateurs de mesure et évaluer les actions entreprises

- Élaborer des bilans documentés sur les résultats
- Partager de façon ouverte sur les succès et difficultés



« L'écologie est une éducation au quotidien, apprendre à vivre avec la nature et ses êtres vivants »

Parole de familles et de représentants légaux

Est-ce que je veux mener des actions pour protéger la nature ?

« Oui » / 46%

Aimeriez-vous participer à des activités ou des projets liés à l'environnement avec l'association ?

57% y sont plutôt favorables voire très favorables




Sources : extrait de la consultation des personnes concernées en 2025

Réponses de familles et de représentants légaux

Axe 4

PROMOUVOIR L'ENGAGEMENT ASSOCIATIF

»



J'aimerais donner mon avis et voir ce que les autres en pensent. »
Parole d'usagers

»



C'est important d'expliquer ce que fait l'association et ce qu'est réellement une association, tout le monde ne le connaît pas ! »
Parole de familles et de représentants légaux

Ambition 2

Pérenniser et valoriser l'association territoriale

Stratégie 1

Consolider notre identité et l'unité territoriale

- Proposer des temps forts, ouverts, de rencontres et d'échanges, à l'ensemble des acteurs des territoires
- S'ancre dans des projets communs, mobilisateurs, à l'échelle de l'association ou inter-associatifs

Stratégie 2

Cultiver une culture commune

- Décliner le projet associatif sous différentes formes
- Développer des modalités et temps d'appropriation du projet

Stratégie 3

Conforter notre modèle associatif construit dans la complémentarité entre bénévoles et professionnels

- Clarifier les complémentarités de places et d'actions
- Co-élaborer une charte de l'engagement associatif

Ambition 3

Affirmer notre implantation territoriale pour apporter des réponses des secteurs PEP en s'appuyant sur des acteurs locaux

Stratégie 1

Développer les réseaux de la Loire et du Puy de Dôme

- Promouvoir une campagne d'adhésion annuelle sur l'ensemble du territoire de l'association
- Créer et/ou participer à des temps fédérateurs et porteurs de sens

Stratégie 2

Renforcer la vie militante

- Engager les adhérents dans des actions concrètes
- Faire vivre les échanges entre bénévoles et salariés

Stratégie 3

Soutenir et accompagner les territoires fragilisés et/ou demandeurs, en s'appuyant sur la vie associative et son réseau local

- Favoriser la vie militante dans les « zones actuellement blanches »
- Élargir les actions déjà existantes à d'autres zones du territoire

Ambition 1

Concevoir et déployer un plan d'accueil, d'accompagnement et d'implication des adhérents et des bénévoles

Stratégie 1

Expliciter et communiquer sur les possibilités de contribution et d'engagement, y compris au sein de la gouvernance

- Construire un cadre d'action partagé
- Intégrer des modalités diversifiées en termes d'engagement, de compétences, de disponibilité

Stratégie 2

Proposer des parcours d'accueil, de formation et d'engagement adaptés aux besoins de l'association et de ses instances

- Proposer des appuis et ressources adaptés aux besoins des bénévoles
- Faciliter la participation des bénévoles aux formations

Stratégie 3

Faciliter l'implication de bénévoles sur des actions circonscrites et temporelles

- Diversifier les possibilités de bénévolat, notamment ponctuel
- Faciliter les implications des parents

Aimeriez-vous être informés des projets en cours ou à venir de l'association ?

Une très large majorité de personnes répondent « **Oui** » / **83%**

un tiers d'entre elles se disent prêtes à contribuer à la mise en place de nouveaux projets / **33%**

Réponses de familles et de représentants légaux



**Association Territoriale
des Pupilles de l'Enseignement Public
Loire Dômes Allier**

26 rue Agricul Perdiguier – ZA Malacussy
42100 Saint-Étienne

Contacts

tel. : 04 77 32 29 18

mail : lespepda@lespepda.org

www.lespepda.org

